

# SELF-LUBE BEARING UNITS

## PRODUKT VORTEILE

Die Self-Lube® Lagereinheiten bieten eine umfangreiche Auswahl von Gehäusen und Lagereinsätzen. Von NSK für allgemeine Anforderungen an Material und Qualität hergestellt - alle Grauguss Gehäuse nachschmierbar, Ausgleich von Fehlausrichtungen bei der Montage. Die normalen Gehäusetyper sind Stehlager, Flanschlager, Spannkopflager, Hülsenlager und Hängelager.

## INDUSTRIEBEREICHE



Landwirtschaft



Zement



Ventilatoren und  
Gebläse



Lebensmittel und  
Getränke



Fördertechnik



Medizin- und  
Gesundheitswesen



Verpackungs-  
industrie



Papierindustrie



Druckindustrie



Bergbau Industrie



Textil Industrie



Versorgungs-  
unternehmen

## PRODUKTVORTEILE



Einfache, wirtschaftliche Lageranordnung - Gusslagereneinheiten können nachgeschmiert werden



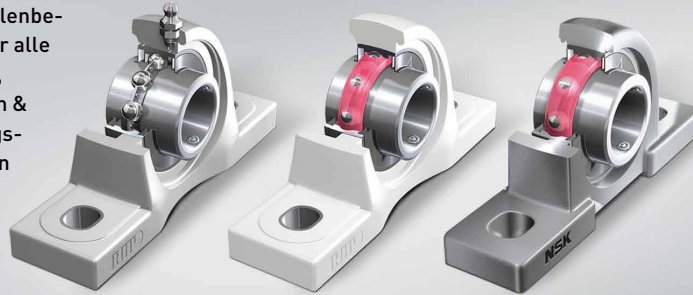
Geeignet für vorgefertigte Anwendungen und allgemeinen Maschinenbau



Effektive Dichtung für alle Umgebungsbedingungen und Anwendungen



Sichere Wellenbefestigung für alle Drehzahlen, Belastungen & Schwingungsbedingungen



Schutz vor der Gefahr von sich drehenden Wellenenden

**SELF-LUBE LAGEREINHEITEN SIND AB LAGER LIEFERBAR – FINDEN SIE MEHR ÜBER UNSERE PRODUKTE HERAUS! [HIER KLICKEN >>](#)**

## AUCH VERFÜGBAR ALS:



### Lagereinsätze mit Schleuderscheiben

- Besonders konstruiert für Lagereinsätze mit zusätzlichem Schutz vor Verunreinigungen von außen



### Silver-Lube® Einheiten

- Korrosionsbeständige Lagereinheiten und Gehäuse.



### Life-Lube®

- Molded-Oil Einsätze mit Silver-Lube® Gehäuse.



**Molded-Oil Einsätze mit Edelstahlgehäuse**