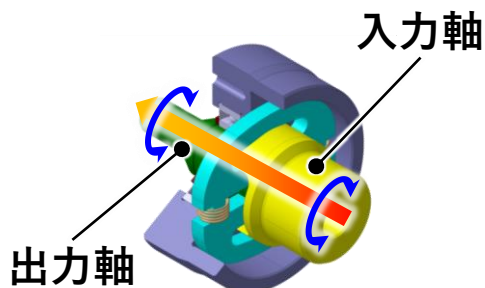
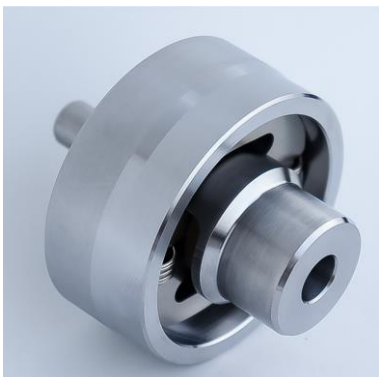
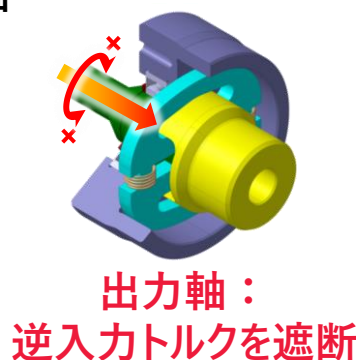


ロックングクラッチ

高効率で電力不要なロック機構



入力軸：回転伝達

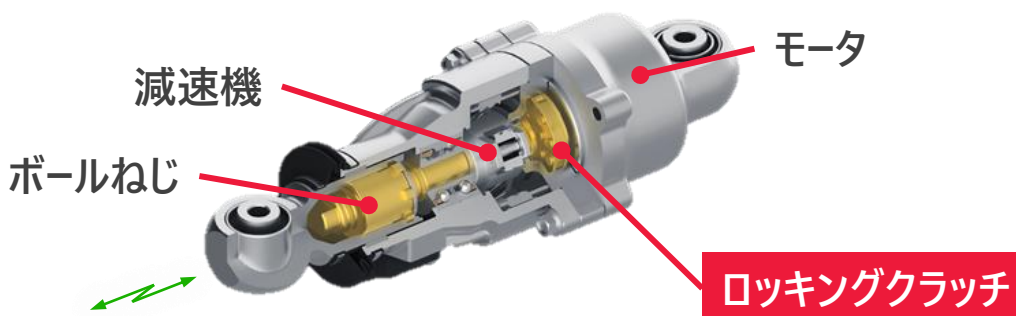


出力軸：
逆入力トルクを遮断

特徴

- ✓ ロック時の消費電力ゼロ
- ✓ 小さなトルクでロック解除可能なクラッチ
- ✓ 高効率なボールねじ搭載アクチュエータとの親和性に優れ、外乱による逆作動を防止

搭載例：リニアアクチュエータ



ハウジング外径	Ø36	Ø54	Ø66
定格トルク	3.1Nm	3.9Nm	11.2Nm

Why NSK ?

軸受で培ったトライボロジー技術により
摩擦コントロールを実現