

## Przemysł: Obróbka drewna

### Zastosowanie: Przenośniki

**Oszczędności kosztów: EUR 77 705**

#### Wprowadzenie

Producent drewna w Wielkiej Brytanii produkuje belki drewniane dla budownictwa, głównie obudowy. Ruchoma belka przesuwająca belki po równoległym torze. Wykorzystuje prowadnice liniowe 20 mm w ruchu do tyłu i do przodu - z szybkimi zmianami kierunku. Dalekowschodnie prowadnice liniowe nie były w stanie wytrzymać sił spowodowanych zmianami kierunku i zawodzą co około 2 tygodnie w jednej z wielu maszyn. NSK zbadała awarie i zaleciła prowadnice liniowe NSK z uszczelkami K1. Od czasu montażu rozwiązanie NSK dla ruchu liniowego działa przez ponad 6 miesięcy bez żadnej awarii, oszczędzając czas przestojów, czas montażu i związane z tym koszty częstego zakupu.



↑ Przemysł drzewny

#### Kluczowe fakty

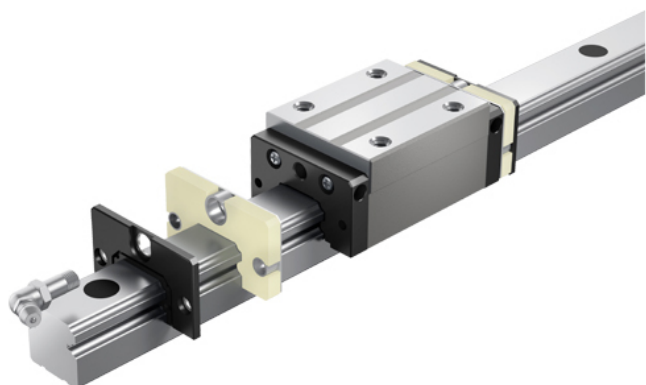
- Producent drewna miał regularne uszkodzenia prowadnic liniowych stosowanych w podajniku krocącym
- Aplikacja musiała przenosić duże siły poprzez gwałtowne zmiany kierunku, a produkty były zanieczyszczane cząstkami drewna
- Zalecone przez NSK prowadnice liniowe z zespołem smarującym K1
- Po przejściu na prowadnice liniowe NSK aplikacja działała bez żadnej awarii przez ponad 6 miesięcy
- Pomogło to zaoszczędzić czas przestojów i czas montażu

#### Propozycje wartości

- Przegląd wszystkich aplikacji przez NSK i określenie podstawowych przyczyn uszkodzeń
- Szkolenie z możliwości technicznych dopuszczalnych obciążeń
- Szkolenie dotyczące opcji materiałowych i korzyści ze stosowania prowadnic liniowych
- Zespół smarujący K1 i długotrwałe rozprowadzanie oleju dzięki takiej konstrukcji

### Cechy produktu

- Długotrwała, bezobsługowa eksploatacja
- Podwójne uszczelki dla dodatkowej ochrony
- Skuteczna funkcja uszczelniająca
- Dotyczy wszystkich modeli prowadnic liniowych



↑ Prowadnica liniowa z zespołem smarującym K1

### Rozbicie oszczędności kosztów

Poprzednie rozwiązanie	Koszt roczny	Rozwiązanie NSK	Koszt roczny
 Koszt łożyska	€ 16 936	Koszt łożyska	€ 212
 Koszt usług inżynierskich	€ 1 225	Koszt usług inżynierskich	€ 47
 Koszt utraconej produkcji	€ 61 251	Koszt utraconej produkcji	€ 2 356
 Koszt smarowania	€ 14	Koszt smarowania	€ 14
 Inne koszty:	€ 907	Inne koszty:	€ 0
<b>Całkowity koszt</b>	<b>€ 80 334</b>		<b>€ 2 629</b>