

## Zylinderrollenlager mit L-PPS Kunststoffkäfig - für Schraubenkompressoren

Diese Lager werden mit dem durch NSK patentierten L-PPS Käfig ausgeführt, welcher für hohe Temperatur- und Verschleißfestigkeit, sowie für mechanische und chemische Beständigkeit steht. Das verwendete Käfigmaterial und ein optimiertes, inneres Lagerdesign sind ein Garant für eine längere Lebensdauer Ihrer Schraubenkompressoren und helfen Ihnen, die nicht geplanten Instandhaltungskosten zu reduzieren.

### Produkteigenschaften

- L-PPS Kunststoffkäfig
- Optimiertes inneres Design
- Wälzkörpergeführter Käfig

### Produktvorteile

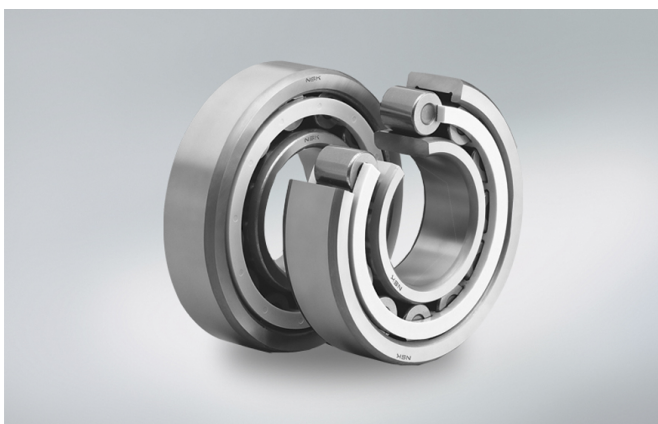
- Bessere Käfigbeständigkeit gegenüber Verschleiß und Temperatur
- Gute chemische Beständigkeit sogar bei Kontakt mit Öl, Kühlmittel oder Ammoniak
- Höhere Tragzahlen auf Grund eines optimierten, inneren Designs
- Bessere interne Schmierstoffverteilung

### Betriebsbedingungen

- Rauhe Betriebsbedingungen
- Hohe Last
- Hochtemperatur
- Schmierung

### Industriezweige

- Chemikalien und pharmazeutische Produkte
- Industrielle Pumpen und Kompressoren
- Petrochemie



NU 310 E T7

#### Beschreibung

NU	Lagerbauart
310	Maßreihe / Bohrungskennzahl
E	Design für höchste Tragzahlen
T7	L-PPS Käfig