

Hybrid-Lager mit Keramikkugeln

Das Hybrid-Lager mit keramischen Kugeln ist für Anwendungen entwickelt worden, bei denen ein hoher Grad an elektrischer Isolierung und / oder hohe Drehzahlleistung benötigt wird. Das robuste Design in Verbindung mit der Materialpaarung Stahl / Keramik macht das Lager einsetzbar für viele Anwendungen. Die Lebensdauer wird verlängert, denn Elektrokorrosion und Beschädigungen durch Mikroverschweißungen können nicht mehr auftreten.

Produkteigenschaften

- Keramikkugeln
- Präzise gefertigter massiver Messingkäfig
- Bohrungsdurchmesser bis 180 mm
- Abmessungen nach ISO-Standard
- Tragzahl eines Standard-Rillenkugellagers
- <P> </P>

Produktvorteile

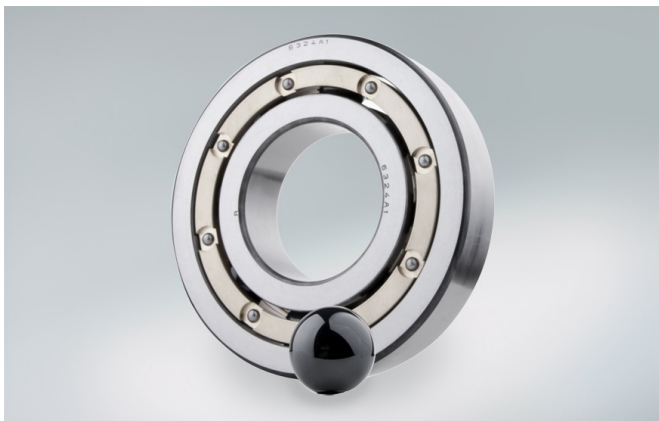
- Vollständige elektrische Isolierung
- Reduzierte Reibung
- Geringere Fliehkräfte der Kugeln
- Verlängerte Lebensdauer

Betriebsbedingungen

- Rauhe Betriebsbedingungen
- Korrosive Umgebung

Industriezweige

- Werkzeugmaschinen
- Energieerzeugung



6324 SN24 MR C3

Beschreibung

6324	Bassiskennzeichen
SN24	Werkstoff (Keramikkugeln)
MR	Käfig (Messingkäfig, wälzkörpergeführt)
C3	Radialluft