

NSKHPS-Pendelrollenlager

NSKHPS-Wälzlager aus hochmodernem Werkstoff sind geeignet für hohe Drehzahlen und Belastungen. Sie sind erhältlich in Stahl- und Messingkäfig, werden in einer Vielzahl von Anwendungen eingesetzt und ermöglichen, Maschinen und Anlagen kleiner zu dimensionieren.

Produkteigenschaften

- Höchste Tragzahl
- Optimierte Käfige und Laufbahn
- Verstärkter Stahlblechkäfig (EA) oder Messingkäfig (CAM)
- Wärmestabilisiert bis zu 200°C
- Hochreiner NSK Stahl
- Bohrung: 40mm bis 260mm

Produktvorteile

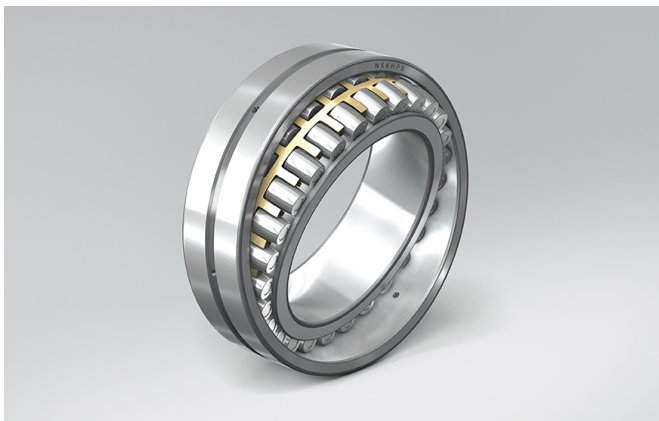
- Verdoppelung der Lebensdauer
- 20% höhere Grenzdrehzahl als bei herkömmlichen Produkten
- Dynamische Tragzahl um 25% gesteigert
- Geringere Wartungskosten und verbesserte Produktivität
- Hohe Tragzahl ermöglicht kleinere Bauform

Betriebsbedingungen

- Hohe Last
- Hohe Drehzahl
- Hochtemperatur
- Ausrichtungsfehler

Industriezweige

- Ventilatoren und Gebläse
- Lebensmittel und Getränke
- Industrielle Pumpen und Kompressoren
- Materialtransport
- Medizin- und Pflorgetechnik



232 36 CA M K E4 C3 S11 *H*

Beschreibung

| | |
|-----|--|
| 232 | Lagerreihe |
| 36 | Bohrung |
| CA | Innenkonstruktion |
| M | Käfig |
| K | Ausführung der Ringe |
| E4 | Schmiernut mit Schmierbohrung im Außenring |
| C3 | Radiale Lagerluft |
| S11 | Maßstabilisierung bis 200°C |
| *H* | NSKHPS |