

## Laufrollen

Laufrollen entsprechen im Aufbau einem 2-reihigen, abgedichteten Schrägkugellager. Aufgrund seiner Funktion als Laufrolle wurde der Außenring verstärkt ausgeführt.

### Produkteigenschaften

- Deckscheiben ZR: Stahlblechscheiben
- Dichtscheiben RSR: aus Nitrilkautschuk mit einer einvulkanisierten Stahlscheibe armiert
- Nachschmiermöglichkeit im Innenring
- Außenring zylindrisch oder ballig möglich

### Produktvorteile

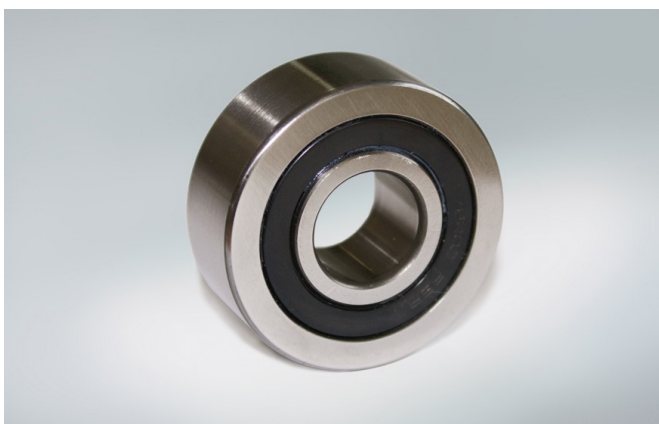
- Berührende Dichtungen bieten hervorragenden Schutz gegen Eindringen von Verschmutzung, reduzieren den Verschleiß von Laufbahn und Kugeloberfläche, verringern Geräuschbildung, Vibrationen und die Gefahr von Schmiermittelversagen
- Aufnahme von Radial- und Axialkräften in beide Richtungen
- Übertragung von Kippmomenten möglich
- Weitere Lagervarianten auf Anfrage möglich: Außen- und Innenring: Durchmesser, Breite, Gewinde etc. Konturauswahl: ballige, gothische etc. Sonderdichtungen

### Betriebsbedingungen

- Verunreinigung
- Schmierung

### Industriezweige

- Lebensmittel und Getränke
- Landwirtschaft
- Automotive



62 05 ZZ C3 E

#### Beschreibung

62	Lagerreihe
05	Bohrungskennzahl
ZZ	Eigenschaft
C3	Lagerluft
E	Geräuschlevel