

## Rodamientos de Bolas de Contacto Angular - Jaula de Bronce Guiada por el Anillo Exterior

Estos rodamientos de bolas de contacto angular han sido especialmente diseñados para adaptarse a las exigentes condiciones de funcionamiento de los compresores de tornillo sin lubricación por aceite. Gracias a la alta resistencia de la jaula de bronce guiada por el anillo exterior y una mayor precisión de funcionamiento, puede alcanzar una velocidad extremadamente alta asegurando una larga vida y minimiza los costes de mantenimiento y de paradas de producción.

### Características del producto

- Diseño interno especial (disponibles en diferentes ángulos de contacto)
- Mayor velocidad
- Jaula de bronce guiada por el anillo exterior de alta resistencia
- Alta precisión dimensional y de rodadura (P5)
- Juegos axiales y precargas reducidas
- Diseño interno especial (disponibles en diferentes ángulos de contacto)
- Mayor velocidad
- Jaula de bronce guiada por el anillo exterior de alta resistencia
- Alta precisión dimensional y de rodadura (P5)

### Beneficios del Producto

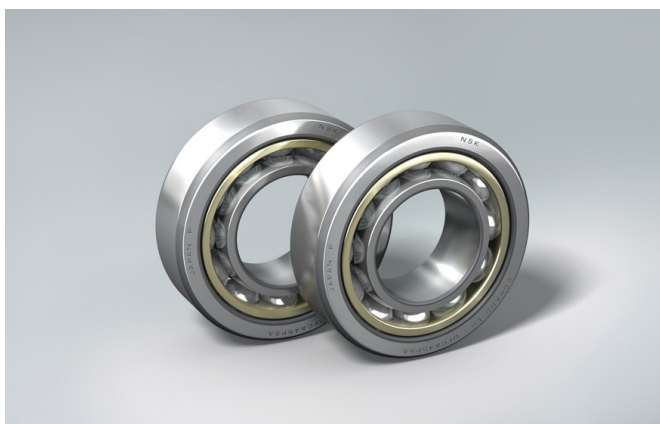
- Mayor vida de funcionamiento
- Alta velocidad
- Reducción de la generación de calor, vibración y ruidosidad
- Mayor vida de funcionamiento
- Alta velocidad

### Condiciones

- Alta Precisión
- Alta Carga
- Alta Velocidad
- Alta Temperatura

### Industrias

- Química y Farmacéutica
- Bombas y Compresores Industriales
- Petroquímica



20 BA 02 A DF CA25 P5

#### Descripción

20	Diámetro del rodamiento en mm
BA	Tipo del Rodamiento (BA: 30° ; BN: 20° ; BT: 40° ángulo de contacto)
02	Símbolo dimensional Q2 = 72xx ; 03 = 73xx ; 10 = 70xx
A	Diseño Interno (jaula de bronce guiada por el anillo exterior)
DF	Disposición cara a cara
CA25	CA = Juego Axial en micras
P5	ISO Clase 5