

Rodamientos de Rodillos Cilíndricos - Jaula de Latón Guiada por el Anillo Exterior

Este rodamiento de rodillos cilíndricos de una hilera ha sido diseñado pensando en las duras condiciones de trabajo que se dan en los compresores de tornillo sin aceite. Gracias a su altamente resistente jaula de latón guiada por el anillo exterior y su precisión mejorada, es capaz de alcanzar velocidades extremadamente altas asegurando así una gran durabilidad y ayudando a minimizar los costes de inactividad y mantenimiento.

Características del producto

- Diseño interno especial
- Altos índices de carga
- Velocidad límite aumentada
- Jaula de latón guiada por el anillo exterior
- Alta precisión dimensional y de funcionamiento (P6, P5)

Beneficios del Producto

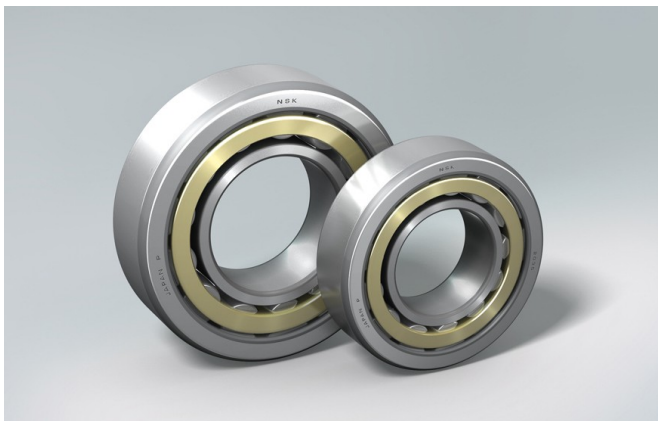
- Larga durabilidad
- Capacidad de alta velocidad
- Generación de calor, vibración y rumorosidad disminuidas

Condiciones

- Alta Precisión
- Alta Carga
- Alta Velocidad
- Alta Temperatura

Industrias

- Química y Farmacéutica
- Bombas y Compresores Industriales
- Petroquímica



NU 308 E MM C3 P6

Descripción

NU	Tipo de Rodamiento
308	Número de rodamiento ISO
E	Diseño de alta capacidad
MM	Jaula de bronce guiada por el anillo exterior
C3	Juego radial interno
P6	Precisión