

## Rodamientos de Rodillos Esféricos NSKHPS

Los Rodamientos de Rodillos Esféricos NSKHPS son el referente en cuanto a la tecnología de rodamientos, permitiendo un aumento de la capacidad de carga y velocidad límite que permiten reducir las paradas imprevistas, siendo válidos para un amplio rango de aplicaciones. Disponible con jaula de acero o jaula de bronce

### Características del producto

- El Rodamiento de Rodillos Esféricos de Mayor Capacidad de Carga
- Diseño optimizado y acabado superficial de los caminos de rodadura
- Jaula de Bronce (CAM) o de Acero Reforzado (EA)
- Acero de NSK de Alta Pureza y Resistencia
- Estabilización térmica : hasta los 200°C
- Rango de producto de 40mm hasta 260 mm de agujero interior

### Beneficios del Producto

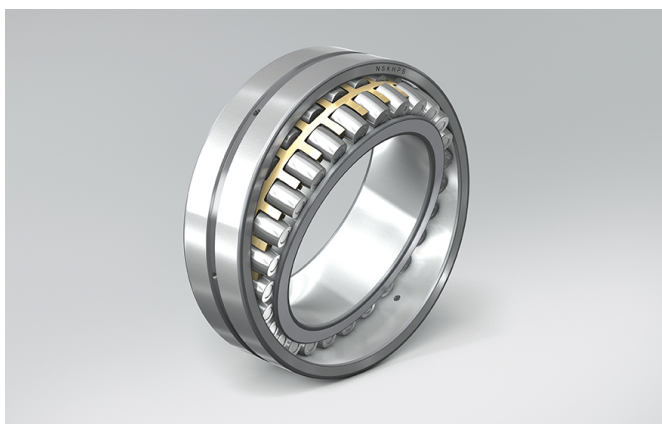
- Hasta 2 veces la vida operativa
- Reducción de los Costes de Mantenimiento y permite un aumento de la productividad
- Incremento de hasta un 20% de la velocidad límite de otros diseños
- Aumento de la Capacidad de Carga en un 25%
- La mayor capacidad de carga permite reducir el tamaño de los rodamientos

### Condiciones

- Alta Carga
- Alta Velocidad
- Alta Temperatura
- Desalineación

### Industrias

- Ventiladores y Sopladores
- Alimentación y Embotellado
- Bombas y Compresores Industriales
- Manipulación de Materiales
- Equipamiento Médico



232 36 CA M K E4 C3 S11 \*H\*

#### Descripción

232	Serie del Rodamiento
36	Diámetro Interno
CA	Diseño Interno
M	Jaula
K	Diseño de los Anillos
E4	Diseño de los Anillos
C3	Juego Radial Interno
S11	Especificación Especial
*H*	NSKHPS