

Roldanas

El sellado de los rodamientos de contacto angular de doble hilera evita la entrada de suciedad y asegura una vida óptima. Estos rodamientos corresponden, en estructura y funciones, a una pareja de rodamientos de bolas de contacto angular con anillo exterior reforzado en disposición espalda-espalda ("O").

Características del producto

- Blindaje ZR: discos de acero
- Sellados RSR: fabricados en goma de nitrilo reforzada con un disco de acero insertado
- Reengrasable a través del anillo interior
- El anillo exterior puede ser cilíndrico o corona

Beneficios del Producto

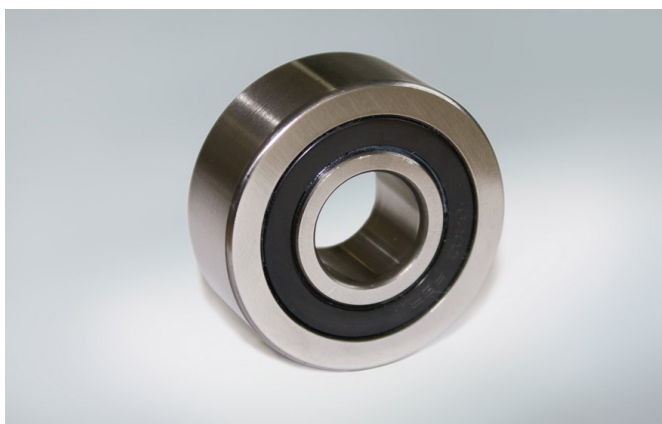
- Los sellados de contacto ofrecen una protección excelente contra la entrada de contaminación, reducen el desgaste de los caminos de rodadura y de las bolas, reducen el ruido, vibraciones y el peligro de fallo del lubricante
- Acepta fuerzas axial y radial en ambos sentidos
- Soporta momentos de inclinación
Variaciones disponibles bajo demanda:
- Anillo interno y externo: diámetro, anchura, pasadores, etc.
- Contorno: Corona, gótico, etc.
- Sellados especiales

Condiciones

- Contaminación
- Lubricación

Industrias

- Alimentación y Embotellado
- Agrícola
- Automoción



62	05	ZZ	C3	E
----	----	----	----	---

Descripción

62	Tipo y Serie de Rodamiento
05	Diámetro interno
ZZ	Características
C3	Juego radial interno
E	Nivel de rumorosidad