

Rodamientos de Rodillos Esféricos - Jaula CAM

Los rodamientos de rodillos esféricos con jaula CAM, especialmente diseñados para soportar los exigentes entornos de la industria pesada, ensamblan jaula de bronce mecanizado de elevada resistencia mecánica. También se caracterizan por ser altamente resistentes a elevadas cargas y/o fuertes impactos y están diseñados para alcanzar el mejor rendimiento a elevadas velocidades con mínimos incrementos de temperatura.

Características del producto

- Jaula de bronce mecanizado de precisión y alta rigidez.
- Rodillos simétricos que igualan la distribución de las cargas a lo largo de la longitud del rodillo. Capacidad de carga incrementada
- Capacidad de autoalineación de los rodillos mediante el anillo guía flotante
- Control de la geometría del rodillo
- Diámetros exteriores superiores a 2.500 mm
- Dimensiones estándares según norma ISO
- Anillo interior cónico también disponible

Beneficios del Producto

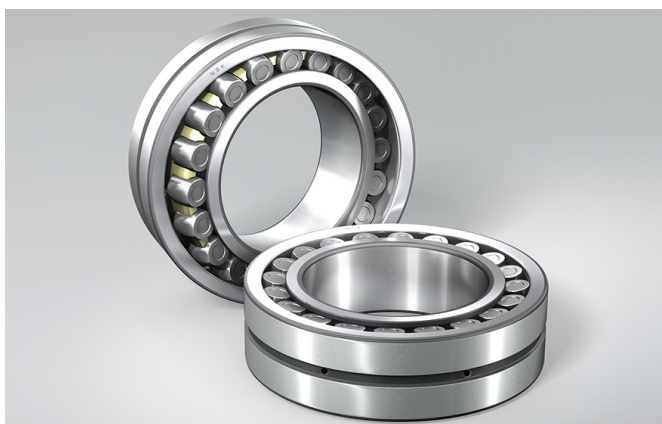
- Alta capacidad de carga estática y dinámica
- Altamente resistente a cargas elevadas y/o impactos
- Alto rendimiento a velocidades elevadas y mínimo incremento de la temperatura de trabajo
- Guiado de los rodillos mejorado y funcionamiento más suave

Condiciones

- Alta Carga
- Desalineación

Industrias

- Ventiladores y Sopladores
- Bombas y Compresores Industriales
- Manipulación de Materiales
- Papelera
- Generación de Energía



240 710 CAM E4 C3

Descripción

240	Tipo de Rodamiento
710	Anillo Interno
CAM	Jaula de Bronce de un Cuerpo
E4	Anillo Exterior con Ranura y 4 Agujeros de Lubricación
C3	Juego Radial Interno