

Rodamientos de Rodillos Esféricos Long-life para Aplicaciones Vibratorias

Los rodamientos NSK de rodillos esféricos Serie CA para aplicaciones vibratorias han sido diseñados específicamente para poder operar en los ambientes de trabajo más exigentes, en aplicaciones en las que las vibraciones son constantes en la industria minera y de la construcción.

Características del producto

- Jaula maciza de bronce con superficie interna mecanizada
- Mejora de la rugosidad de la superficie de rodillos y anillos
- Rodillos con tratamiento térmico especial para prevenir las roturas debido a vibraciones y cargas de impacto
- Capacidad de auto-alineamiento con anillo guía flotante
- Control geométrico de las dimensiones del rodillo
- Juego Radial Interno establecido en 2/3 el estándar ISO
- Dimensiones exteriores establecidas en 1/2 del estándar ISO
- Diámetro interno entre 40 mm y 200 mm

Beneficios del Producto

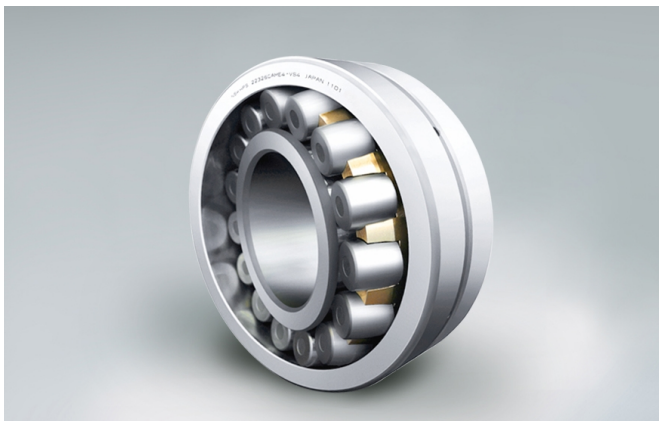
- Doble de la vida operativa en comparación a los rodamientos convencionales
- Reducción de los costes de mantenimiento
- Altos índices de carga estática y dinámica - índices de carga incrementados en un 25%
- Alta resistencia a las vibraciones, cargas elevadas y cargas de impacto
- Altos índices de velocidad y bajo incremento de temperatura
- Mejora en el guiado de los rodillos y bajo índice de rumorosidad - reducción de la fatiga de la superficie, el desconchado y el deslizamiento

Condiciones

- Alta Carga
- Desalineación
- Vibración

Industrias

- Manipulación de Materiales
- Petróleo y Gas
- Papelera
- Industria de la Minería
- Servicios



223 20 CAM E4 -VS3(4)

Descripción

223	Número básico del rodamiento
20	Código del Diámetro Interior
CAM	Jaula
E4	Ranura y Agujeros de Engrase en el Anillo Exterior
-VS3(4)	Aplicaciones Vibratorias +Tolerancia Dimensional Especial + Ju