

Insertos con Sellado de Triple Labio

Los insertos con Sellado de Triple Labio de NSK son perfectos para aplicaciones en las que los rodamientos se exponen a alta contaminación de agua y polvo.

Características del producto

- Goma nitrílica de tres labios, ensamblados en una placa metálica
- Disponible para fijación con tornillo prisionero y collar excéntrico
- Rangos de gran tamaño, incluyendo pulgadas
- Insertos intercambiables con los elementos standard

Beneficios del Producto

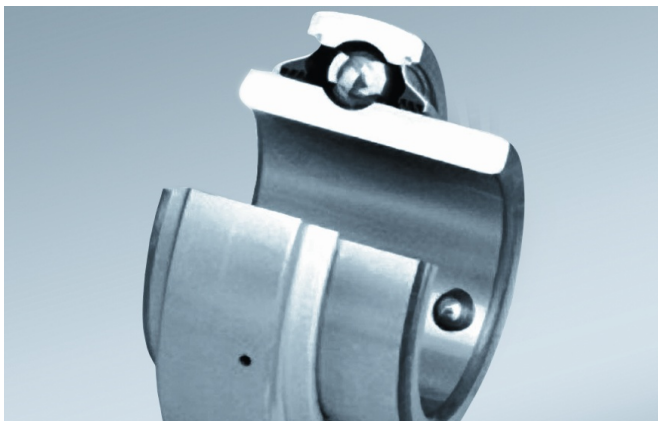
- Vida del rodamiento más longeva gracias a la calidad del sellado
- Intervalos de relubricación mayores: se reducen los costes de mantenimiento y se aumenta la productividad de la maquinaria
- Implementación simple: sustitución fácil de las unidades de rodamiento actuales
- Montaje en eje con tornillo prisionero, proporcionando mayor resistencia a afloje

Condiciones

- Contaminación
- Medio Ambiente Corrosivo

Industrias

- Química y Farmacéutica
- Alimentación y Embotellado
- Manipulación de Materiales
- Embalaje
- Téxtil y Cuero



T 1045 1.1/4 DEC G HLT

Descripción

T	Prefijo
1045	Tipo & Serie
1.1/4	Tamaño diámetro interno
DEC	Tipo de Fijación e indicador de longitud del anillo interior
G	Relubricación
HLT	Opciones de Temperatura