

## Roulements à billes à contact oblique avec cage massive centrée sur la bague extérieure

Les roulements à billes à contact oblique ont été spécialement conçus pour s'adapter aux conditions de fonctionnement difficiles des compresseurs à vis non lubrifiés. Grâce à la haute résistance de leur cage massive centrée sur la bague extérieure et à leur précision de rotation élevée, ils peuvent atteindre des vitesses extrêmes. Ils assurent, en outre, une longue durée de vie et contribuent à réduire les coûts liés aux arrêts de chaîne et à la maintenance.

### Caractéristiques du produit

- Conception interne spéciale (différents angles de contact disponibles)
- Vitesse limite augmentée
- Cage massive haute résistance centrée sur la bague extérieure
- Haute précision dimensionnelle et de rotation (P5)
- Jeu axial réduit ou précharges

### Avantages du produit

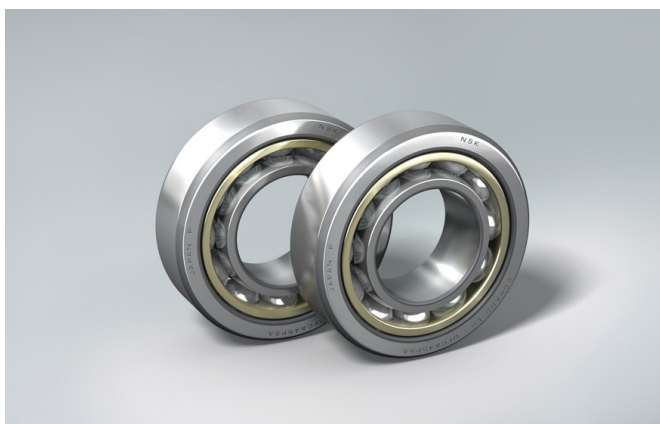
- Durée de vie augmentée
- Hautes vitesses
- Faible génération de chaleur, vibrations et bruit réduits

### Condition d'utilisation

- Haute précision
- Charge élevée
- Vitesse élevée
- Température élevée

### Industries

- Chimique et pharmaceutique
- Pompes industrielles et compresseurs
- Industrie pétrochimique



20 BA 02 A DF CA25 P5

#### Description

20	Alésage en mm
BA	Type (BA: 30° ; BN: 20° ; BT: 40° Angle de contact)
02	02 = 72xx ; 03 = 73xx ; 10 = 70xx (Symbole dimensionnel)
A	Conception interne (avec cage laiton centrée sur bague extérieure)
DF	Combinaison Face à Face
CA25	Jeu axial CA en µm
P5	Classe de précision P5