

Roulements à contact oblique BMPC

Les roulements à contact oblique BMPC sont spécialement conçus pour répondre aux exigences rigoureuses des pompes centrifuges. La cage massive laiton usinée est garante d'une fiabilité exceptionnelle dans les applications les plus sévères (pompes répondant à la norme API 610).

Caractéristiques du produit

- Angle de contact de 40°
- Cage massive laiton usinée
- Conception universelle
- Précision P6
- Jeu axial spécifique
- Angle de contact de 40°
- Cage massive laiton usinée
- Conception universelle
- Précision P6

Avantages du produit

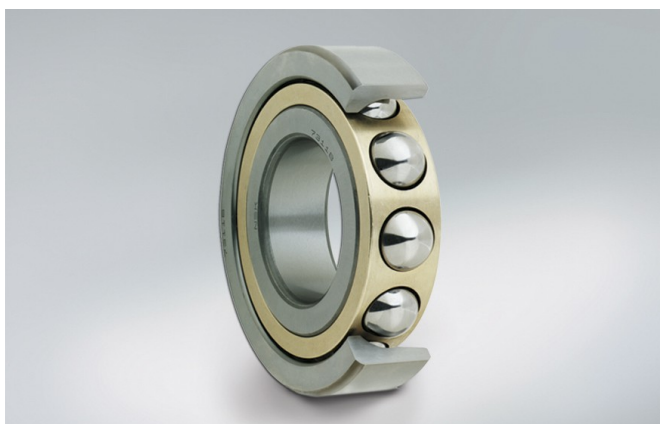
- Permet de supporter la poussée axiale et les vitesses de rotation
- Cage très solide pour une plus grande fiabilité
- Plus grande précision de rotation et fonctionnement avec de faibles élévations de température
- Jeu axial spécifique pour éviter le glissement des billes
- Multiples possibilités de montage (paires ou triplettes...)
- Plus grande précision de rotation et fonctionnement avec de faibles élévations de température
- Multiples possibilités de montage (paires ou triplettes...)

Condition d'utilisation

- Charge élevée
- Vitesse élevée

Industries

- Pompes industrielles et compresseurs
- Industrie pétrochimique



73 10 B SU A** P6

Description

| | |
|-----|----------------------|
| 73 | Type |
| 10 | Diamètre d'alésage |
| B | Angle de contact 40° |
| SU | Simple Universel |
| A** | Jeu axial |
| P6 | Précision |