

Roulements à rouleaux cylindriques avec cage massive centrée sur la bague extérieure

Les roulements NSK à une rangée de rouleaux cylindriques ont été conçus pour s'adapter aux conditions difficiles des compresseurs à vis non lubrifiés. Grâce à la haute résistance de leur cage massive centrée sur la bague extérieure et à leur haute précision de rotation, ils peuvent atteindre des vitesses extrêmement rapides.

Caractéristiques du produit

- Conception interne spéciale
- Fortes capacités de charge
- Vitesse limite augmentée
- Cage massive haute résistance centrée sur la bague extérieure
- Haute précision dimensionnelle et de rotation (P6, P5)

Avantages du produit

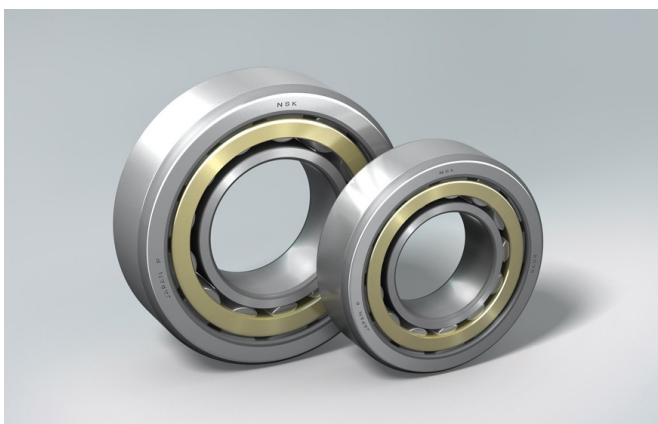
- Durée vie augmentée
- Hautes vitesses
- Faible génération de chaleur, vibrations et bruits réduits

Condition d'utilisation

- Haute précision
- Charge élevée
- Vitesse élevée
- Température élevée

Industries

- Chimique et pharmaceutique
- Pompes industrielles et compresseurs
- Industrie pétrochimique



NU 308 E MM C3 P6

Description

NU	Type
308	Série et alésage
E	Conception haute capacité
MM	Cage laiton monobloc centrée bague extérieure
C3	Jeu radial interne
P6	Précision