

Cage L-PPS pour Roulements à billes à rouleaux cylindriques

Ces roulements sont équipés de la cage L-PPS qui offre une meilleure résistance à la chaleur et à l'usure, mais aussi une solidité et une stabilité chimique supérieures. Associé à une conception interne optimale, le matériau de cette cage offre à vos compresseurs à vis une durée de vie plus longue. Les coûts liés aux maintenances non planifiées et aux arrêts de chaîne sont réduits.

Caractéristiques du produit

- Cage L-PPS
- Conception interne optimisée
- Cage centrée sur les éléments roulants

Avantages du produit

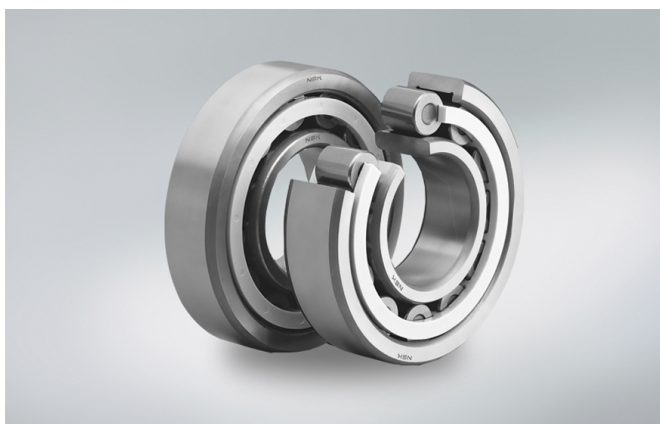
- Meilleure résistance de la cage à la chaleur et à l'usure
- Bonne stabilité chimique de la cage même en présence d'huile, de réfrigérants ou gaz ammoniacés
- Capacité de charge accrue grâce à l'optimisation du design interne
- Flux de lubrifiant amélioré

Condition d'utilisation

- Environnements difficiles
- Charge élevée
- Température élevée
- Lubrification

Industries

- Chimique et pharmaceutique
- Pompes industrielles et compresseurs
- Industrie pétrochimique



NU 310 E T7

Description

NU	Type
310	Série et alésage
E	Capacité de charge augmentée
T7	Cage L-PPS