

Roulements pour disques de charrue

Cette gamme de roulements a été spécialement conçue pour les applications sur disques de charrue afin de répondre à des conditions difficiles d'utilisation où un montage robuste est nécessaire.

Caractéristiques du produit

- Diamètre extérieur sphérique ou cylindrique
- Etanchéité par joint nitrile à triple lèvre sur armature acier
- Disponible avec un alésage carré ou cylindrique
- Facilité de re-graissage en option
- Large gamme d'alésages, en cotes métriques ou pouces
- Types de roulements disponibles : DF, DNF, PDF, PDNF

Avantages du produit

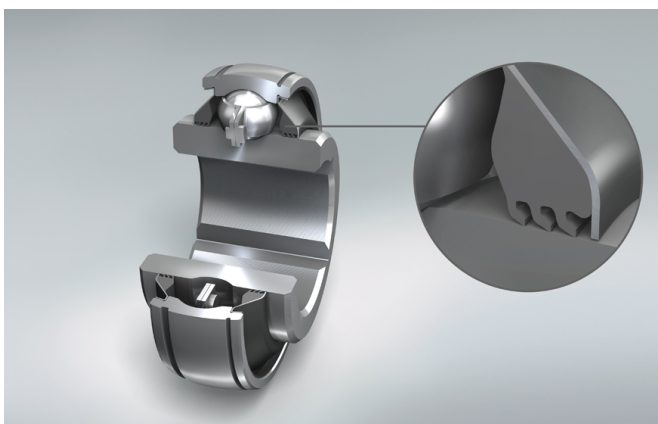
- Durée de vie plus longue grâce à ses étanchéités performantes
- Réduction des coûts de maintenance
- Intervalles de re-lubrification plus importants, augmentant ainsi la productivité de la machine
- Montage facile

Condition d'utilisation

- Environnements difficiles
- Contamination
- Vibration

Industries

- Agriculture



DNF	240/9	A	G
-----	-------	---	---

Description

DNF	Roulement pour disque de charrue
240/9	Alésage - pouces
A	Alésage carré cote métrique
G	Re-graissable