

Série NSKHPS de roulements à rouleaux sphériques

Les roulements à rouleaux sphériques NSKHPS sont une référence en matière de technologie du roulement, adaptés aux situations de grandes vitesses et de hautes capacités de charges. Ils permettent la miniaturisation des équipements et conviennent à une large plage d'applications. Disponible en acier ou en cage laiton.

Caractéristiques du produit

- Capacités de charges les plus élevées
- Conception et état de surface des pistes optimales
- Cage acier renforcée (EA) ou cage massive (CAM)
- Bagues en acier haute résistance ultra propre
- Stabilisé en température : jusqu'à 200°C
- Gamme : de 40 à 260 mm d'alésage

Avantages du produit

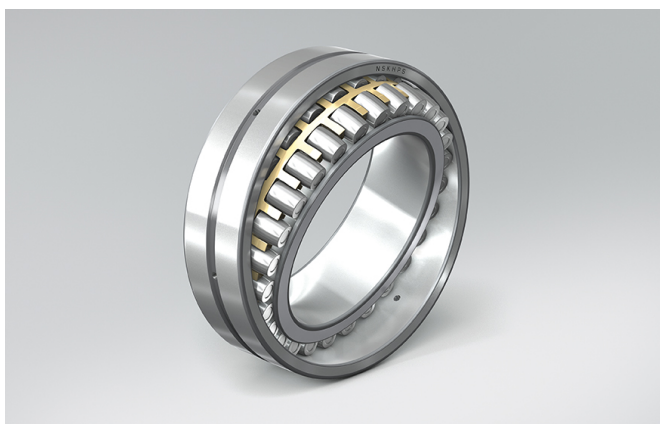
- Jusqu'à deux fois la durée de vie d'un produit conventionnel
- Vitesse limite jusqu'à 20% plus élevée qu'un roulement conventionnel
- Capacité de charge dynamique : 25% supérieure
- Coûts de maintenance réduits et productivité accrue
- Haute capacité de charge permettant des systèmes plus petits

Condition d'utilisation

- Charge élevée
- Vitesse élevée
- Température élevée
- Désalignement

Industries

- Secteur ventilateurs et souffleries
- Industrie agroalimentaire
- Pompes industrielles et compresseurs
- Matériel de convoyage
- Équipements médicaux



232 36 CA M K E4 C3 S11 *H*

Description

232	Série dimensionnelle
36	Alésage
CA	Design interne
M	Cage
K	Conception bagues
E4	Conception bagues
C3	Jeu radial interne
S11	Traitement thermique
H	NSKHPS