

## Cage en laiton ECA pour roulements à rouleaux sphériques

Le roulement NSK à rouleaux sphériques avec cage en laiton ECA permet une capacité de charge bien au-delà des produits concurrents grâce à des rouleaux de plus grande taille. Les séries ECA remplaceront les séries CAM.

### Caractéristiques du produit

- Grand nombre de rouleaux de plus grande taille offrant une capacité de charge supérieure
- Cage laiton massive avec poches de rouleaux ajourées pour une géométrie optimisée
- L'optimisation des poches de rouleaux permet de réduire considérablement le mouvement des rouleaux lors de la rotation
- Épaulement réduit optimisé sur la bague intérieure
- Réduction des coûts grâce à l'interchangeabilité avec les bagues intérieures/rouleaux de la série EA
- Vitesse limite supérieure

### Avantages du produit

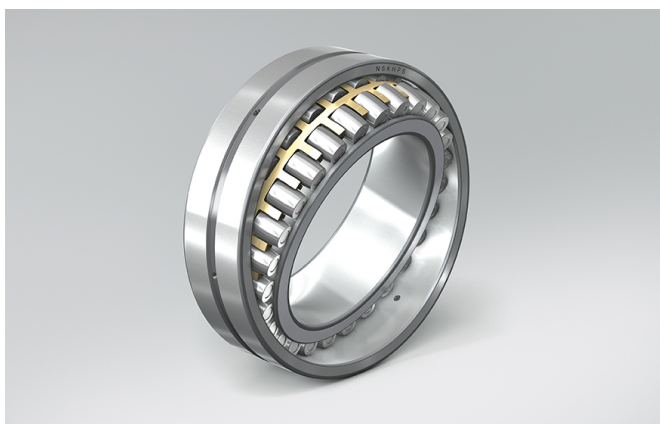
- Conception de Cage Optimisée – la nouvelle conception réduit les contraintes internes dans la cage et supprime l'usure des rouleaux
- Capacité de Charge Supérieure – la conception interne avancée permet d'utiliser des rouleaux de plus grande taille
- Fonctionnement à Hautes Températures – le traitement de stabilité dimensionnelle est désormais fourni en standard pour les bagues intérieures et extérieures

### Condition d'utilisation

- Charge élevée
- Vibration
- Désalignement

### Industries

- Industrie de ciment
- Industrie du papier
- Industrie pétrochimique
- Industrie Minière
- Industrie de l'acier et des métaux non-ferreux



E CA

#### Description

E	Capacité Supérieure
CA	Conception Interne