

## Roulements avec plaque de maintien intégrée - Pour boîte de vitesses

Les roulements avec plaques de maintien intégrées permettent un assemblage optimisé dans la boîte de vitesses. Un alignement parfait entre les trous présents sur la plaque et ceux du carter est assuré grâce à la possibilité de rotation de la plaque autour de la bague extérieure. La spécificité de la technologie de clipsage permet une meilleure rotation de la plaque après montage du roulement en comparaison des systèmes conventionnels avec sertissage.

### Caractéristiques du produit

- La plaque est maintenue sur le roulement à l'aide d'un système innovant de circlips
- Flexibilité de design de la plaque pour s'adapter à la forme et au nombre de trous du carter

### Avantages du produit

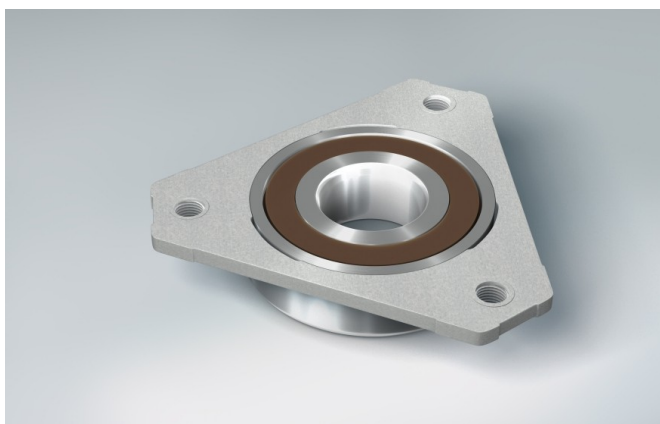
- Rotation de la plaque autour de la bague extérieure du roulement pour permettre l'alignement avec les points de fixation du carter
- Amélioration de la rotation du roulement sur la plaque en comparaison des produits conventionnels
- Résistance aux contraintes axiales cycliques générées par l'engrènement
- Insertion des vis de fixation par l'arrière du carter

### Condition d'utilisation

- Désalignement

### Industries

- Automobile



TM305a4(...) + X582-5

#### Description

TM305a4(...) Type

+

X582-5 Plaque de retenue