

Storie di Successo

Industria: Alimentare & Bevande

Applicazione: Trasportatore di Alimentazione

Risparmio Costi: € 13 309

Introduzione

Un cliente subiva continui cedimenti dei cuscinetti sul trasportatore di alimentazione dell'impianto di produzione di cibo per animali. I cedimenti prematuri causavano tempi morti con costi elevati per gli interventi di sostituzione dei nastri. L'analisi di NSK ha ricondotto i cedimenti all'infiltrazione di particelle solide e umidità rilasciate dai materiali lavorati. NSK ha consigliato al cliente di sostituire le unità Self-Lube standard con le unità Self-Lube dotate di tenuta a triplo labbro. È stata effettuata una prova durante la quale i nuovi cuscinetti hanno funzionato in modo efficiente per circa un anno, con un notevole risparmio di costi.

Punti Chiave

- Trasportatore di alimentazione su un impianto per la produzione di cibo per animali
- Guasti frequenti dei cuscinetti con la conseguente necessità di sostituire i cuscinetti ogni 4 mesi circa
- Quantità elevata di ore di manodopera per la sostituzione dei cuscinetti guasti
- Lunghi tempi di fermo macchina con costi elevati legati alla produzione persa
- Soluzione NSK: Self-Lube con tenuta a triplo labbro
- Aumento della produttività
- Risparmio sui costi



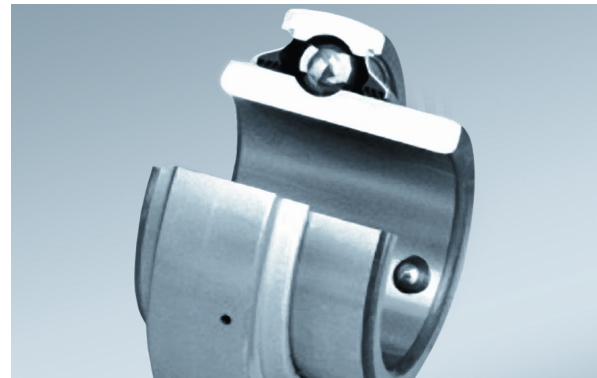
↑ Trasportatore di Alimentazione

Valore

- In seguito all'ispezione, NSK ha stabilito che i cuscinetti si guastavano a causa dell'infiltrazione di umidità e particelle solide
- Al termine dell'ispezione, NSK ha consigliato al cliente di sostituire le unità Self-Lube standard con quelle dotate di tenuta a triplo labbro
- <p dir='rtl'>
- È stata condotta una prova utilizzando le unità Self-Lube con tenute a triplo labbro
- La prova ha evidenziato un significativo aumento della durata dei cuscinetti e una riduzione dei fermi macchina

Caratteristiche del prodotto

- Triplo labbro in gomma nitrilica applicato su uno schermo protettivo di acciaio stampato
- Disponibili con bloccaggio a grani o con collare eccentrico
- Ampia gamma di dimensioni (serie pollici su richiesta)
- Inserti intercambiabili con gli inserti standard
- Maggiore durata del cuscinetto grazie alle prestazioni della tenuta
- Intervalli di ri-lubrificazione più lunghi, con conseguente riduzione dei costi di manutenzione e incremento della produttività delle macchine
- Semplicità di implementazione, sostituzione diretta delle unità cuscinetto esistenti
- Montaggio sull'albero con bloccaggio a grani che fornisce una maggiore resistenza



↑ Self-Lube con tenuta a triplo labbro

Descrizione della Riduzione dei Costi

Prima	Costo Annuo	NSK Solution	Costo Annuo
 Costi per unità Self-Lube standard	€ 506	Costi delle unità Self-Lube con inserti schermati a triplo labbro	€ 238
 Costi di mancata produzione	€ 12 960	Costi di mancata produzione	€ 0
 Costi di ingegneria	€ 81	Costi di ingegneria	€ 0
Costo totale	€ 13 547		€ 238