

Cuscinetti a Sfere a Contatto Obliquo – Gabbia in Ottone Guidata sull'Anello Esterno

Questi cuscinetti a sfere a contatto obliquo sono stati progettati appositamente per affrontare le severe condizioni di esercizio a cui sono sottoposti i compressori a vite oil-free. Grazie alla gabbia in ottone ad elevata resistenza con guida sull'anello esterno ed alla maggiore precisione, sono in grado di raggiungere velocità estremamente elevate garantendo una lunga durata di esercizio e riducendo al minimo i costi di manutenzione e di fermo macchina.

Caratteristiche del prodotto

- Design interno speciale (disponibili diversi angoli di contatto)
- Velocità limite aumentate
- Gabbia in ottone ad elevata resistenza guidata sull'anello esterno
- Maggiore precisione dimensionale e di rotolamento (P5)
- Giochi interni o precarichi ridotti
- Design interno speciale (disponibili diversi angoli di contatto)
- Velocità limite aumentate
- Gabbia in ottone ad elevata resistenza guidata sull'anello esterno
- Maggiore precisione dimensionale e di rotolamento (P5)
- Giochi interni o precarichi ridotti

Vantaggi del Prodotto

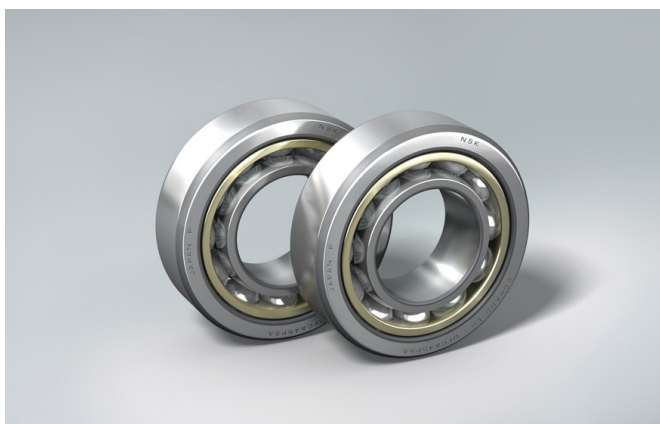
- Maggiore Durata
- Velocità elevata
- Generazione ridotta di calore, minori vibrazioni e rumorosità
- Maggiore Durata
- Velocità elevata
- Generazione ridotta di calore, minori vibrazioni e rumorosità

Descrizione delle Condizioni

- Elevata Accuratezza
- Carichi Elevati
- Velocità Elevate
- Temperature Elevate

Industrie

- Industria Chimica e Farmaceutica
- Pompe & Compressori
- Industria Petrochimica



20 BA 02 A DF CA25 P5

Descrizione

20	Dimensione foro in mm
BA	Tipologia (BA: 30° ; BN: 20° ; BT: 40° Angolo di contatto)
02	Serie Dimensionale (Q2 = 72xx ; 03 = 73xx ; 10 = 70xx)
A	Design interno (gabbia in ottone guidata sull'anello esterno)
DF	Disposizione faccia a faccia
CA25	CA=gioco assiale
P5	Classe di precisione ISO 5