

Cuscinetti Serie BMPC

I cuscinetti a sfere a contatto obliquo della Serie BMPC sono stati progettati per soddisfare le esigenze specifiche relative alle pompe centrifughe. La gabbia massiccia in ottone ad elevata resistenza garantisce la massima affidabilità nelle severe applicazioni con pompe API 610.

Caratteristiche del prodotto

- Angolo di contatto di 40 gradi
- Gabbia massiccia in ottone
- Esecuzione per montaggio universale
- Precisione P6 (ISO classe 6)
- Gioco assiale ridotto
- Angolo di contatto di 40 gradi
- Gabbia massiccia in ottone
- Esecuzione per montaggio universale
- Precisione P6 (ISO classe 6)

Descrizione delle Condizioni

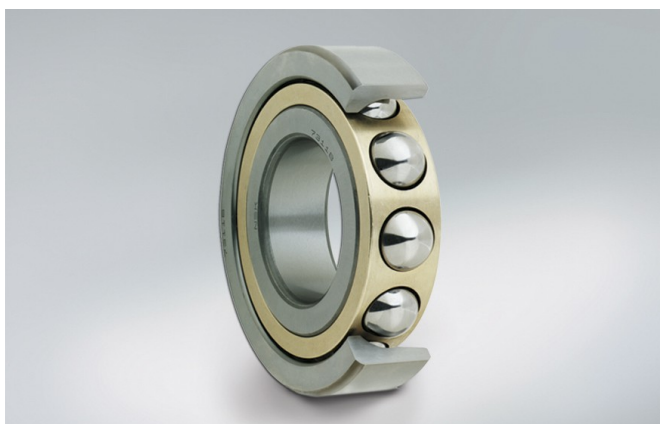
- Carichi Elevati
- Velocità Elevate

Vantaggi del Prodotto

- Angolo di contatto elevato per sostenere elevato carico assiale e velocità medie
- Gabbia massiccia in ottone per una maggiore affidabilità
- Maggiore precisione per un funzionamento più regolare
- Gioco assiale specifico per evitare fenomeni di slittamento delle sfere
- Design universale per accoppiamento in coppia o terna
- Angolo di contatto elevato per sostenere elevato carico assiale e velocità medie
- Gabbia massiccia in ottone per una maggiore affidabilità
- Maggiore precisione per un funzionamento più regolare
- Gioco assiale specifico per evitare fenomeni di slittamento delle sfere
- Design universale per accoppiamento in coppia o terna

Industrie

- Pompe & Compressori
- Industria Petrolchimica



73 10 B SU A** P6

Descrizione

73	Tipologia cuscinetto
10	Diametro Foro
B	Angolo di contatto 40°
SU	Singolo universale
A**	Tolleranza assiale
P6	Precisione