

Cuscinetti tendicinghia

Il sistema di tenuta dei cuscinetti a due corone di sfere a contatto obliquo NSK previene l'ingresso delle particelle contaminanti e garantisce un'eccellente durata operativa. Equivalgono, dal punto di vista funzionale e strutturale, ad una coppia di cuscinetti a sfere a contatto obliquo (ad una corona) disposti "dorso-a-dorso".

Caratteristiche del prodotto

- Schermi ZR: lamiere in acciaio dolce
- Tenute RSR: realizzate in gomma nitrilica, rinforzate da un lamierino interno
- Re-ingrassabili attraverso l'anello interno
- Anello esterno di forma cilindrica o sferica

Vantaggi del Prodotto

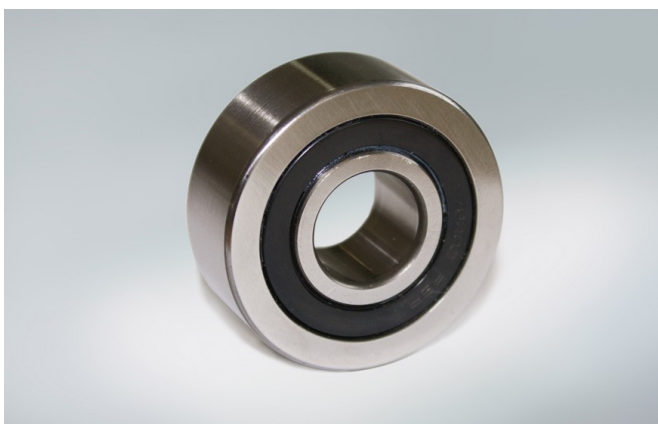
- Le tenute striscianti proteggono efficacemente contro l'ingresso di contaminazione, riducendo l'usura delle piste e delle sfere, riducendo il rumore e le vibrazioni, proteggendo il lubrificante
- Carichi radiali ed assiali in entrambe le direzioni
- Possono essere soggetti a momento ribaltante
 Varianti disponibili a richiesta:
- anello esterno ed interno: diametri e larghezze speciali, fori filettati, ecc ...
- profilo esterno: bombato, arco gotico, ecc ...
- tenute speciali

Descrizione delle Condizioni

- Contaminazione
- Lubrificazione

Industrie

- Alimentare & Bevande
- Industria Agricola
- Industria Automobilistica



62 05 ZZ C3 E

Descrizione

62	Tipologia e serie dimensionale del cuscinetto
05	Codice foro
ZZ	Esecuzione
C3	Gioco radiale interno
E	Livello di silenziosità