

Cuscinetti radiali orientabili a rulli Serie CAM

I cuscinetti radiali orientabili a rulli della Serie CAM sono stati progettati con gabbie massicce in ottone di alta precisione. Altamente resistenti ai carichi pesanti o ai carichi d'urto, sono adatti per applicazioni ad alta velocità e garantiscono un minimo innalzamento di temperatura.

Caratteristiche del prodotto

- Gabbia massiccia in ottone, di precisione con tasche ottimizzate per la guida dei rulli
- Rulli simmetrici che garantiscono una distribuzione omogenea del carico lungo il profilo
- Capacità di autoallineamento, con anello di guida flottante per ottimizzare la guida dei rulli ed evitare guasti
- Disallineamento controllato dei rulli
- Diametro esterno fino a 2.500 mm
- Disponibile anche con foro conico

Vantaggi del Prodotto

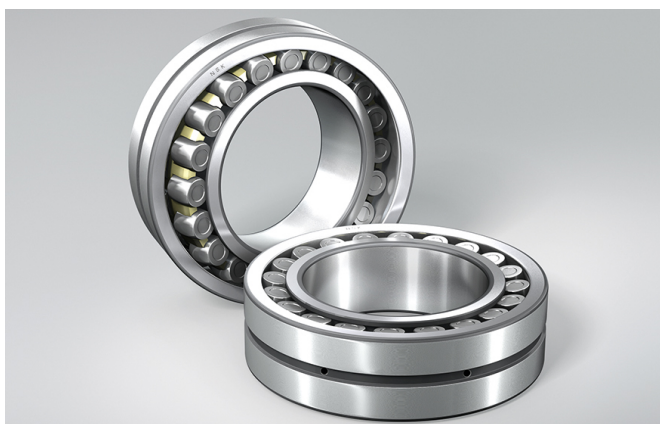
- Elevati coefficienti di carico dinamico e statico
- Altamente resistente a carichi pesanti e carichi d'urto
- Adatti per applicazioni ad alta velocità e garantiscono un minimo innalzamento di temperatura
- Guida dei rulli migliorata e rotazione più fluida

Descrizione delle Condizioni

- Carichi Elevati
- Disallineamento

Industrie

- Ventilatori e Soffianti
- Pompe & Compressori
- Movimentazione dei Materiali
- Industria della Carta
- Industria Energetica



240 710 CAM E4 C3

Descrizione

240	Tipologia cuscinetto
710	Diametro foro
CAM	Gabbia in ottone
E4	Anello esterno con scanalatura e fori di lubrificazione
C3	Gioco Radiale Interno