

## Cuscinetti orientabili a due corone di rulli Serie CAM-VS

I cuscinetti orientabili a doppia corona di rulli NSK della Serie CAM-VS per impianti vibranti sono progettati specificatamente per resistere alle estreme condizioni operative ed alle elevate vibrazioni che caratterizzano le applicazioni nell'industria estrattiva e nelle macchine da costruzione.

### Caratteristiche del prodotto

- Gabbia massiccia in ottone, realizzata in un solo pezzo con elevata precisione, le cui tasche contenimento rulli sono ottimizzate
- Rulli realizzati con un trattamento termico speciale per prevenire cricche e fratture dovute a vibrazioni e carichi d'urto
- Design ad elevata capacità di carico
- Capacità di auto allineamento, con anello di guida centrale
- Design interno ottimizzato per limitare al minimo l'intraversamento dei rulli
- Dimensioni ISO – gamma da 40 a 200 mm di diametro interno

### Vantaggi del Prodotto

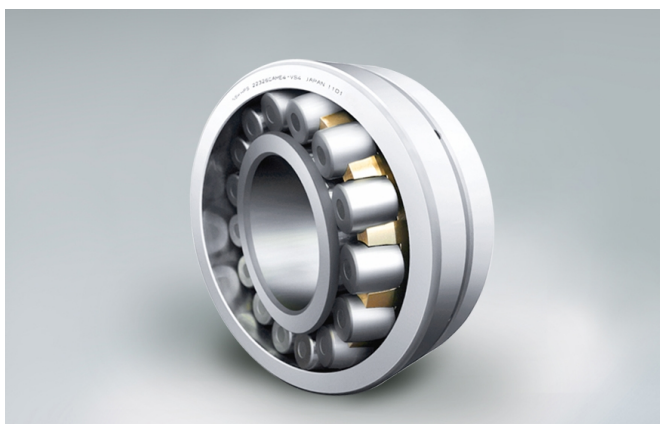
- Minori costi di manutenzione e maggiore durata operativa
- Elevata resistenza ai carichi pesanti e d'urto
- Elevata velocità di rotazione e bassa generazione di calore
- Minori vibrazioni
- Migliore guida dei rulli per una migliore precisione e stabilità della rotazione

### Descrizione delle Condizioni

- Carichi Elevati
- Disallineamento
- Vibrazioni

### Industrie

- Movimentazione dei Materiali
- Olio & Gas
- Industria della Carta
- Industria Estrattiva
- Servizi



223	20	CAM	E4	-VS3(4)
-----	----	-----	----	---------

#### Descrizione

223	Designazione di base
20	Codice foro cuscinetto
CAM	Gabbia
E4	Anello esterno con scanalatura e fori di lubrificazione
-VS3(4)	Serie speciale per macchine vibranti +Tolleranzadimensionale s