

Przykład Sukcesu

Sektor: Przemysł spożywczy

Zastosowanie: Przenośnik do karmy

Oszczędność: € 13.309

Wprowadzenie

Klient zgłaszał regularne uszkodzenia łożysk w przenośniku do karmy wykorzystywanym w zakładzie produkującym karmę dla zwierząt. Te przedwczesne uszkodzenia prowadziły do kosztownych przestojów związanych z wymianą podzespołów. Analiza przeprowadzona przez NSK wykazała, że uszkodzenia powstawały na skutek wnikania twardych cząstek i wilgoci pochodzących z materiałów używanych do produkcji. NSK zaleciła klientowi zamianę stosowanych wcześniej standardowych zespołów Self-Lube na zespoły z uszczelką trójwargową. Przeprowadzono próbę i nowe łożyska pracują już z powodzeniem przez rok, co dało znaczące oszczędności.

Kluczowe fakty

- Przenośnik do karmy w zakładzie produkującym karmę dla zwierząt
- Częste uszkodzenia łożysk, których skutkiem były wymiany łożysk co mniej więcej cztery miesiące
- Wymiana uszkodzonych łożysk zajmowała dużo czasu
- Spory przestój maszyny prowadzący do kosztownych strat produkcji
- Rozwiązanie NSK: zespół Self-Lube z uszczelką trójwargową
- Poprawa wydajności
- Uzyskanie oszczędności



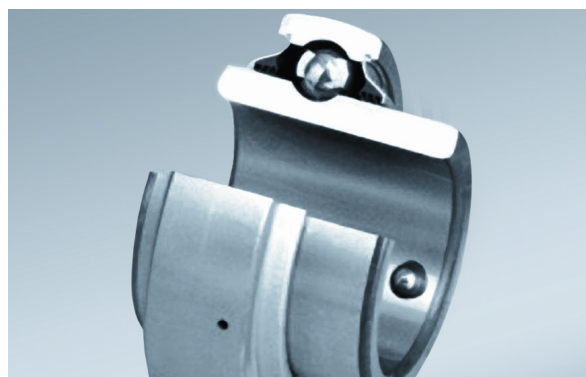
↑ Karma dla zwierząt

Proponowane rozwiązania

- Analiza aplikacji NSK wykazała, że łożyska ulegały uszkodzeniu na skutek wnikania wilgoci i twardych cząstek
- Po zakończeniu analizy NSK zaleciła zastąpienie stosowanych standardowych zespołów Self-Lube zespołami wyposażonymi we wkładki z uszczelkami trójwargowymi
- Przeprowadzono próbę z zastosowaniem zespołów Self-Lube z wkładkami z uszczelkami trójwargowymi
- Wynikiem próby było znaczące zwiększenie trwałości łożysk i zmniejszenie liczby przestojów maszyny

Cechy produktu

- Trójwargowa uszczelka z gumy nitylowej przymocowanej do stalowego, tłoczonego nośnika
- Dostępna dla opcji zespołów na wkręty dociskowe i mimośrodowy pierścień mocujący
- W ofercie szeroki wachlarz rozmiarów, włącznie z opcjami brytyjskiego systemu miar
- Wkładki zamienne ze standardowymi pozycjami
- Większa trwałość łożyska dzięki lepszym parametrom uszczelki
- Dłuższe przerwy między kolejnymi smarowaniami, co znacząco wpływa na obniżenie kosztów konserwacji oraz zwiększenie wydajności urządzeń
- Łatwy montaż; gotowy zamiennik istniejących zespołów łożyskowych
- Montaż na wale kulkowymi wkrętami dociskowymi, dający wyższą odporność na poluzowanie



↑ Zespół Self-Lube z uszczelką trójwargową

Opis obniżki kosztów przed i po wprowadzeniu rozwiązania NSK

Przed	Roczny koszt	Po	Roczny koszt
 Koszt standardowych zespołów Self-Lube	€ 506	Koszt zespołów Self-Lube z wkładkami z uszczelką trójwargową	€ 238
 Koszty utraconej produkcji	€ 12.960	Koszty utraconej produkcji	€ 0
 Koszty obsługi technicznej	€ 81	Koszty obsługi technicznej	€ 0
Koszt całkowity	€ 13 547		€ 238