

Łożyska BMPC

Łożyska kulkowe skośne BMPC zostały specjalnie zaprojektowane tak, aby spełniać rygorystyczne wymagania pomp odśrodkowych. Wyjątkowo wytrzymały koszyk wykonany mosiądzu obrabianego maszynowo zapewnia najwyższą niezawodność i precyzję łożysk w najbardziej wymagających zastosowaniach w pompach API 610.

Cechy produktu

- Kąt działania 40°
- Koszyk mosiężny
- Uniwersalna konstrukcja
- Klasa dokładności wykonania
- Dostępne również łożyska o zmniejszonym luzie osiowym

Zalety produktu

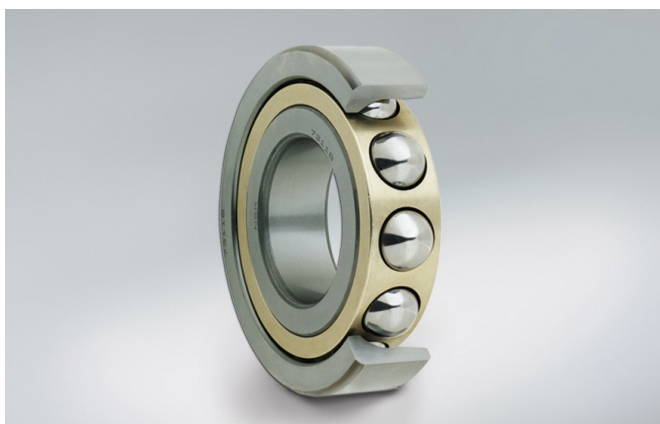
- Duży kąt działania pozwala na stosowanie wyższych obciążeń osiowych i średnich prędkości
- Wytrzymały koszyk zapewnia większą niezawodność
- Większa dokładność powoduje wytwarzanie mniejszej ilości ciepła
- Specjalny luz osiowy zapobiegający poślizgowi kulek
- Uniwersalna konstrukcja pozwala na stosowanie w układach podwójnych i potrójnych

Opis warunków

- Ciężkie obciążenia
- Wysoka prędkość

Branże przemysłu

- Przemysłowe pompy i sprężarki
- Petrochemia



73 10 B SU A** P6

Opis

73	Typ łożyska
10	Średnica otworu
B	Kąt działania 40°
SU	Symbol parowania
A**	Luz osiowy
P6	Klasa dokładności wykonania