

Łożyska kulkowe poprzeczne – ceramicznie izolowane łożyska HDY2

Łożyska izolowane z powłoką ceramiczną NSK zostały zaprojektowane tak, aby wspierać oszczędność energii, usuwając jednocześnie ryzyko związane z uszkodzeniem łożyska przez prąd elektryczny.

Cechy produktu

- Ceramiczny materiał powłoki oparty na tlenku glinu napawany plazmowo dla zapewnienia właściwego przywierania do stali łożyskowej
- Powłoka uszczelniana specjalną żywicą akrylową
- Łożyska produkowane z ultraczystej stali, zwiększającej trwałość zmęczeniową
- Wysokiej klasy kulki zapewniające cichą i płynną pracę przy wysokich prędkościach
- Typ otwarty, z wewnętrznym luzem promieniowym C3

Zalety produktu

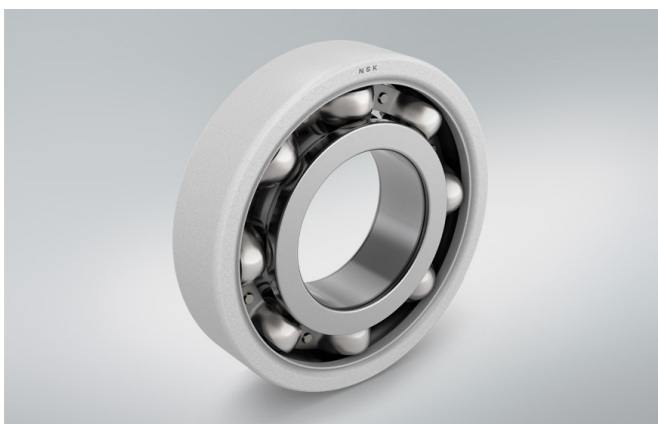
- Skuteczne zapobieganie uszkodzeniom związanym z korozją elektryczną
- Znakomite właściwości izolacyjne, parametry poprawione ponad 10-krotnie
- Zwiększona trwałość dzięki nowej, zoptymalizowanej powłoce charakteryzującej się 3 razy lepszą odpornością na uderzenia w porównaniu do standardowych łożysk z powłoką ceramiczną
- Znakomite rozpraszanie ciepła
- Zgodność wymiarowa zapewniająca zamiennność z łożyskami standardowymi

Opis warunków

- Elektryczny wyciek
- Zielone środowisko

Branże przemysłu

- Silniki elektryczne



62	16	HDY2	C3
----	----	------	----

Opis

62	Numer podstawowy
16	Oznaczenie otworu
HDY2	Powłoka ceramiczna
C3	Luz promieniowy