

Łożyska baryłkowe NSKHPS

Łożyska baryłkowe NSKHPS to łożyska wykorzystujące najnowocześniejszą inżynierię materiałową, odpowiednie do wysokich prędkości i ciężkich obciążeń. Umożliwiają one zmniejszenie rozmiarów urządzeń dla wielu zastosowań. Dostępne z koszykiem stalowym lub mosiężnym.

Cechy produktu

- Łożyska baryłkowe do najcięższych obciążeń
- Optymalna konstrukcja bieżni i wykończenie powierzchni
- Wzmocniony koszyk stalowy (EA) lub mosiężny (CAM)
- Stal NSK - duża wytrzymałość i czystość
- Stabilność temperaturowa: do 200°C
- Zakres produktów: z otworem od 40 mm do 260 mm

Zalety produktu

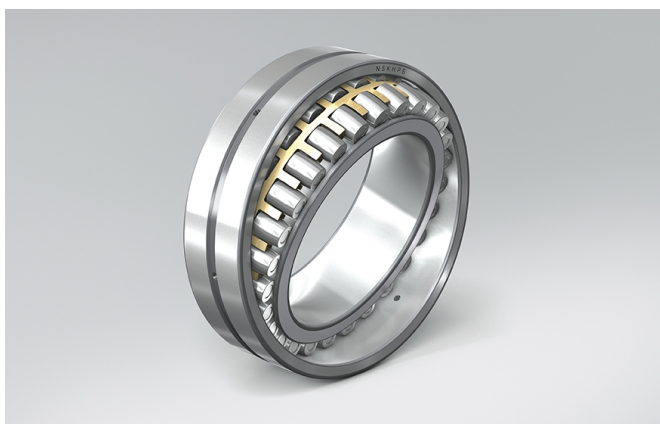
- Dwukrotnie dłuższa trwałość użytkowa w porównaniu z produktami standardowymi
- Niższe koszty utrzymania i lepsza wydajność
- Do 20% wyższa prędkość graniczna w porównaniu z wyrobem standardowym
- Dynamiczna obciążalność: 25% wyższa
- Konstrukcja koszyka, obróbka materiału i powierzchni umożliwiają:
 - * Niższą temperaturę pracy
 - * Mniejsze zużycie koszyka i wyższą trwałość
- Wysoka obciążalność umożliwia zmniejszenie rozmiarów urządzenia

Opis warunków

- Ciężkie obciążenia
- Wysoka prędkość
- Wysoka temperatura
- Niewspółosiowość

Branże przemysłu

- Wentylatory i dmuchawy
- Przemysł spożywczy
- Przemysłowe pompy i sprężarki
- Przeladunek materiałów
- Ochrona zdrowia i opieka medyczna



232 36 CA M K E4 C3 S11 *H*

Opis

232	Rodzaj łożyska
36	Kod otworu
CA	Konstrukcja wewnętrzna
M	Koszyk mosiężny obrabiany maszynowo
K	Otwór stożkowy
E4	Rowek smarowy i otwory smarowe na pierścieniu zewnętrznym
C3	Luz promieniowy
S11	Stabilizacja do pracy do 200°C
H	NSKHPS