

## Łożysko baryłkowe - koszyk mosiężny ECA

NSK opracowała nową serię łożysk baryłkowych z koszykiem mosiężnym, dla zwiększenia produktywności. Łożysko baryłkowe z koszykiem prowadzonym na rolkach zapewnia nośność znacznie przewyższającą produkty konkurencji. Seria ECA zastąpi serię CAM.

### Cechy produktu

- Rolki o większej wielkości dla uzyskania dużej nośności
- Masywny mosiężny koszyk z wyprofilowanymi gniazdami rolkowymi dla uzyskania optymalnej geometrii
- Wyprofilowane gniazdami rolkowe znacznie zmniejszają ruchy rolek podczas obrotu
- Zoptymalizowana małe obrzeże pierścienia wewnętrznego
- Redukcja kosztów dzięki wymienności pierścieni wewnętrznych/rolek z łożyskami serii EA
- Wyższe prędkości graniczne

### Zalety produktu

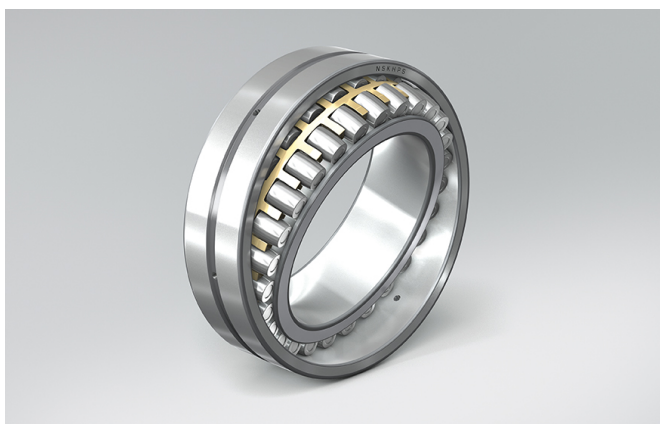
- Zoptymalizowana konstrukcja koszyka - nowa konstrukcja zmniejsza naprężenia wewnętrzne koszyka i eliminuje sklejanie rolek
- Większa nośność - zaawansowana konstrukcja wewnętrzna pozwala na zwiększenie rozmiaru rolek
- Praca w wysokiej temperaturze - stabilizacja wymiarowa jest już standardowym zabiegiem obróbki cieplnej dla pierścieni wewnętrznych i zewnętrznych

### Opis warunków

- Ciężkie obciążenia
- Drgania
- Niewspółosiowość

### Branże przemysłu

- Przemysł Cementowy
- Papiernictwo
- Petrochemia
- Przemysł Wydobywczy i Budowlany
- Stal i metale



E

CA

#### Opis

E

Podwyższona nośność

CA

Konstrukcja wewnętrzna