

Pirinç Kafesli Eğik Bilyalı Rulmanlar

Yağsız vidalı kompresörlerin içinde bulunduğu zorlu çalışma koşullarını karşılamak için özel olarak tasarlanmıştır. Yüksek güçlü dış bilezik kılavuzlu pirinç kafesleri ve gelişmiş hassasiyeti ile uzun çalışma ömrü sağlayan, duraklama süresini ve bakım masraflarını azaltmaya yardımcı olan son derece yüksek hızlara ulaşabilen rulmanlardır.

Ürün Özellikleri

- Özel iç tasarım (farklı temas açıları mevcuttur)
- Artırılmış limit hız
- Yüksek güçte dış bilezik kılavuzlu pirinç kafesler
- Yüksek boyut ve çalışma hassasiyeti (P5)
- Dar aksenal boşluk ve ön yükler
- Özel iç tasarım (farklı temas açıları mevcuttur)
- Artırılmış limit hız
- Yüksek boyut ve çalışma hassasiyeti (P5)

Ürün Yararları

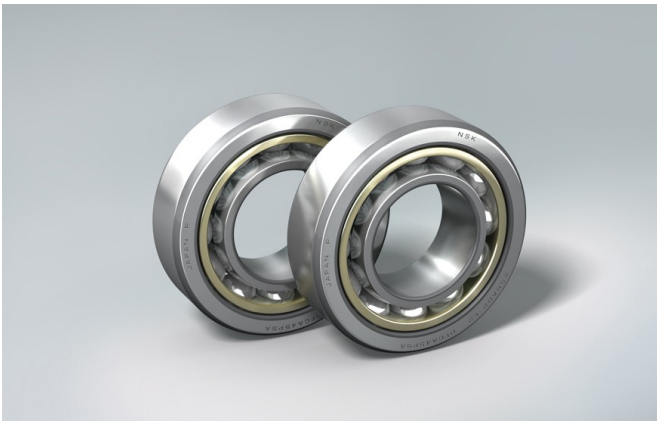
- Uzun servis ömrü
- Yüksek hız kapasiteleri
- Düşük hız üretimi, titreşim ve ses
- Uzun servis ömrü

Durum Tanımı

- Yüksek Hassasiyet
- Yüksek Yük
- Yüksek Hız
- Yüksek Sıcaklık

Endüstriler

- Kimya ve İlaç
- Endüstriyel Pompalar & Kompresörler
- Petrokimya



20 BA 02 A DF CA25 P5

Açıklama

20	Rulman Ölçüsü mm cinsinden
BA	temas açısı (BA: 30 deg; BN: 20 deg; BT: 40 deg)
02	02 = 72xx ; 03 = 73xx ; 10 = 70xx (Rulman Serisi)
A	İç Dizayn (Dış Bilezik Klavuzlu Pirinç Kafesli)
DF	Yüz yüze dizayn
CA25	CA Boşluk pm cinsinden
P5	ISO Sınıfı 5