

## BMPC Serisi Eğik Bilyalı Rulmanlar

Santrifüj pompalarının zorlu çalışma koşullarına ayak uydurabilecek şekilde tasarlanmıştır. Çok güçlü ve özel işlenmiş pirinç kafesi ile, en zorlu API610 pompası uygulamaları için üretilen rulmanların, üstün hassasiyette ve yüksek güvenilirlikle çalışmasını sağlamaktadır.

### Ürün Özellikleri

- 40 °'lik temas açısı ve pirinç kafes
- Ünlversal tasarım ve P6 çalışma hassasiyeti
- Azaltılmış aksnel boşluk
- 40°'lik temas açısı ve pirinç kafes
- Ünlversal tasarım ve P6 çalışma hassasiyeti

### Ürün Yararları

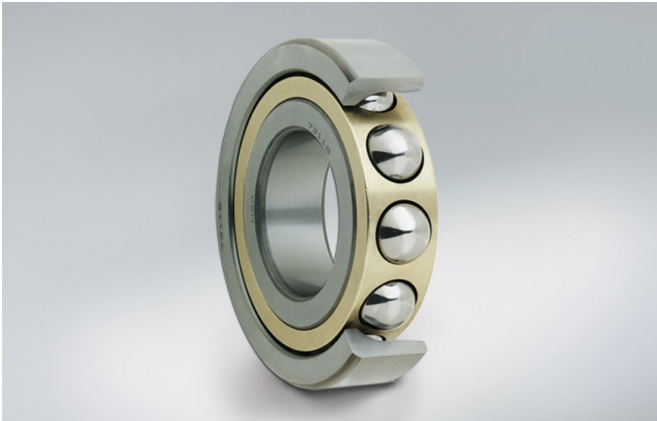
- Daha yüksek aksnel yükleri ve orta hızları destekleyen yüksek temas açısı
- Yüksek güvenilirlik için güçlü kafes tasarımı
- Soğutucu çalışması için daha yüksek hassasiyet
- Bilya kaymasını önlemek için özel aksnel boşluk
- İkili veya üçlü kurulumlar için ünlversal tasarım

### Durum Tanımı

- Yüksek Yük
- Yüksek Hız

### Endüstriler

- Endüstriyel Pompalar & Kompresörler
- Petrokimya



73 10 B SU A\*\* P6

#### Açıklama

73	Rulman Tipi
10	İç Çap
B	40 ° Temas Açısı
SU	Tekli Ünlversal
A**	Eksnel Boşluk
P6	P6 Hassasiyet