

## Temaslı Bilyalı Rulmanlar- Dört Noktadan Temaslı Pirinç Kafesli Bilyalı Rulmanlar (QJ Serisi)

Yağsız vidalı kompresörler için özel olarak tasarlanmıştır. Yüksek güçlü dış bilezik kılavuzlu pirinç kafesleri ve iyileştirilmiş çalışma hassasiyetleri sayesinde, son derece yüksek hızlara ulaşabilirler. 35°'lik temas açıları daha uzun ömür sağlamaya, duraklama süresini en aza indirmeye ve bakım masraflarını azaltmaya yardımcı olur.

### Ürün Özellikleri

- Özel iç tasarım
- Yüksek aksel yük taşıma kapasitesi (35° temas açısı)
- Yükseltilmiş limit hız
- Yüksek güçte dış bilezik kılavuzlu pirinç kafesler
- Yüksek boyut ve çalışma hassasiyeti (P6)
- Dar aksel boşluk

### Ürün Yararları

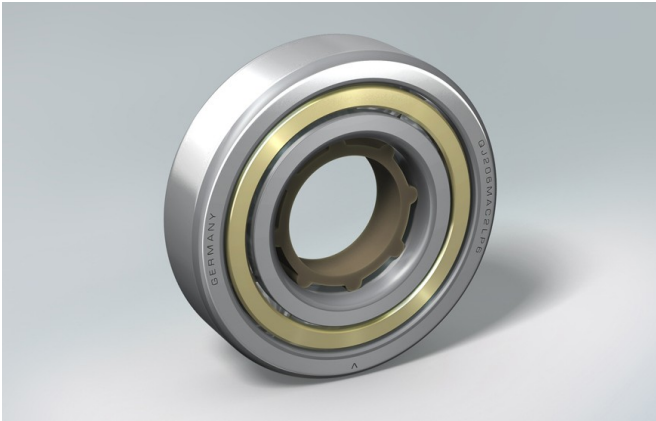
- Uzun servis ömrü
- Yüksek hız kapasitesi
- Düşük hız üretimi, titreşim ve ses

### Durum Tanımı

- Yüksek Hassasiyet
- Yüksek Yük
- Yüksek Hız
- Yüksek Sıcaklık

### Endüstriler

- Kimya ve İlaç
- Endüstriyel Pompalar & Kompresörler
- Petrokimya



QJ	206	MA	C2L	P6
----	-----	----	-----	----

#### Açıklama

QJ	4 Noktadan Temaslı
206	ISO Rulman Numarası
MA	Dış Bilezik Kılavuzlu Pirinç Kafes
C2L	Düşük Sınıfta C2 Boşluk (Eksenel Boşluk)
P6	P6 çalışma kesinliği