

## HR Serisi Sabit Bilyalı Rulmanlar

HR serisi rulmanlar, standart sabit bilyalı rulmanlara oranla dinamik yük kapasitesindeki önemli artış nedeniyle bir makinanın ömrünü ciddi şekilde uzatır. Rulman ömrünün uzaması, kullanıcılarına bakım maliyetlerinde azalma gibi faydalar sunar.

### Ürün Özellikleri

- Yüksek yük taşıma kapasitesi (dinamik yük kapasitesinde % 7'den % 19'a kadar artış)
- Optimize edilmiş iç tasarım
- Çelik kafes
- Daha büyük döner elemanlar

### Ürün Yararları

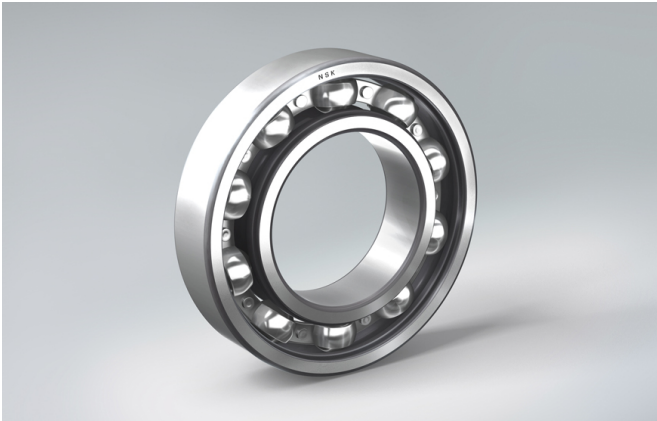
- Daha uzun servis ömrü (ISO L<SUP><SUB>10</SUB></SUP> ömür testinde % 22'den % 68'e kadar artış)
- Standart sabit bilyalı rulmanlarla değiştirilebilir
- Ebat küçültme imkanı

### Durum Tanımı

- Yüksek Yük

### Endüstriler

- Kimya ve İlaç
- Elektrik Motorları
- Yiyecek ve İçecek
- Endüstriyel Pompalar & Kompresörler
- Petrokimya



HR 6203 C3

#### Açıklama

HR Yüksek Kapasitede Dizayn

6203 Temel Rulman Numarası

C3 Radyal Boşluk