

Seramik Bilyalı Hibrit Rulmanlar

Bu çeşit hibrit rulmanlar, yüksek seviyeli elektrik izolasyonunun gerekli olduğu ve/veya yüksek hızların olduğu uygulamalar için tasarlanmıştır. Çelik ve seramiğin birleşimiyle oluşan bu rulmanlar, birçok değişik uygulama için elverişlidir. Elektriksel korozyon ve yüksek hızlarda meydana gelen tutukluklar önlediğinden rulman ömrü de otomatik olarak uzatılmıştır.

Ürün Özellikleri

- Seramik bilyalar
- Hassas işlenmiş sert pirinç kafes
- 180mm'ye kadar iç çap
- ISO standartlarına uygun boyutlar
- Standart çelik rulman ile aynı yük kapasitesi

Ürün Yararları

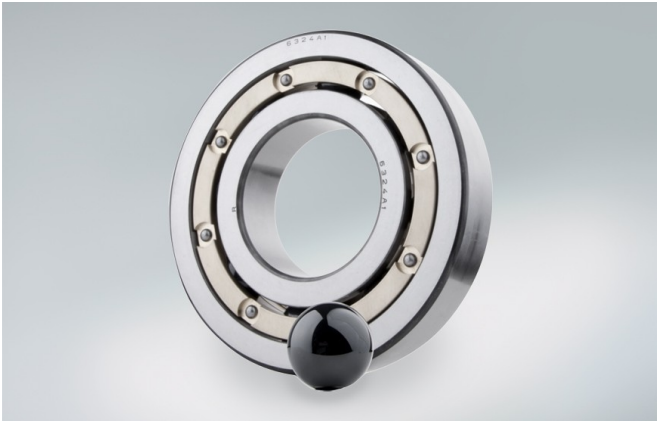
- Tamamen elektriksel izolasyon
- Azaltılmış sürtünme
- Dönme tertibatında daha az merkezkaç kuvveti
- Uzatılmış rulman ömrü

Durum Tanımı

- Zor Koşullar
- Korozyif Ortamlar

Endüstriler

- Takım Tezgahları
- Elektrik Üretimi



6324 SN24 MR C3

Açıklama

6324	Temel Rulman Tipi
SN24	Seramik Makara
MR	Makara Kılavuzlu Pirinç Kafes
C3	Boşluk