

## Küresel Makaralı Rulmanlar - Sökülebilir Keçe

Kalite yönetiminin gereği olarak zorlu koşullara dayanabilen yüksek güvenilirliğe sahip ekipmana ihtiyaç vardır. NSK işte bu yüzden oynak makaralı rulmanlar için ilk sökülebilir keçeyi geliştirdi. Bu yeni rulmanlar uzun kullanım ömrüne ve yüksek yalıtım performansına sahip. Montaj sırasında uygun boşluğu sağlamaya ve kirin rulmanın içine girmesini önlemeye yardımcı olur.

### Ürün Özellikleri

- Geleneksel ürünlerle uyumluluk
- Uzun Ömürlü NSK malzeme teknolojisi
- NSK yalıtım teknolojisi

### Ürün Yararları

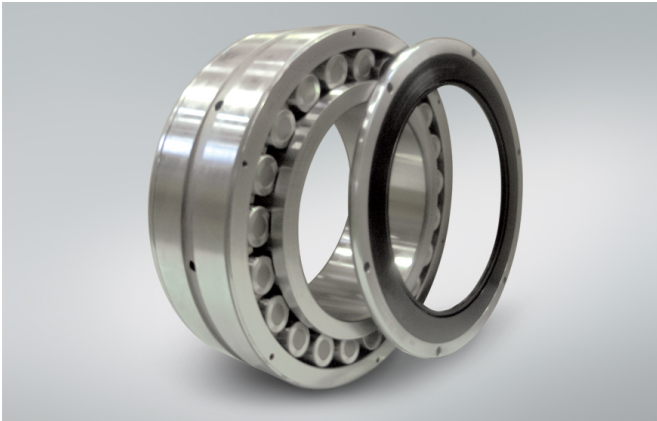
- Yüksek yalıtım performansı
- Montaj sırasında yalıtımı kaldırmak için civata bağlantılı keçe tutacağı
- Montaj sırasında boşluk ölçümü
- Geleneksel rulmanlardan 4 kat daha fazla kullanım ömrü
- Zor koşullara dayanıklı

### Durum Tanımı

- Kontaminasyon
- Yüksek Yük
- Yağlama

### Endüstriler

- Çimento
- Taşocağı, Madencilik ve Yapı



HTF 320 SLE 316 A g DD2 K E4 C3

#### Açıklama

HTF	HiTF Çelik
320	Delik çapı
SLE	Özel Keçeli Oynak Makaralı Rulman
316	Seri kodu
A	İç dizayn
g	HiTF çelik
DD2	Keçe dizaynı
K	Konik delik
E4	Yağlama kanalı ve yağlama deliği
C3	C3 boşluk